

磐越自動車道  
小出地区構造物基礎調査

参 考 図

令和7年5月

東日本高速道路株式会社  
新潟支社 新潟工事事務所



# 位置図

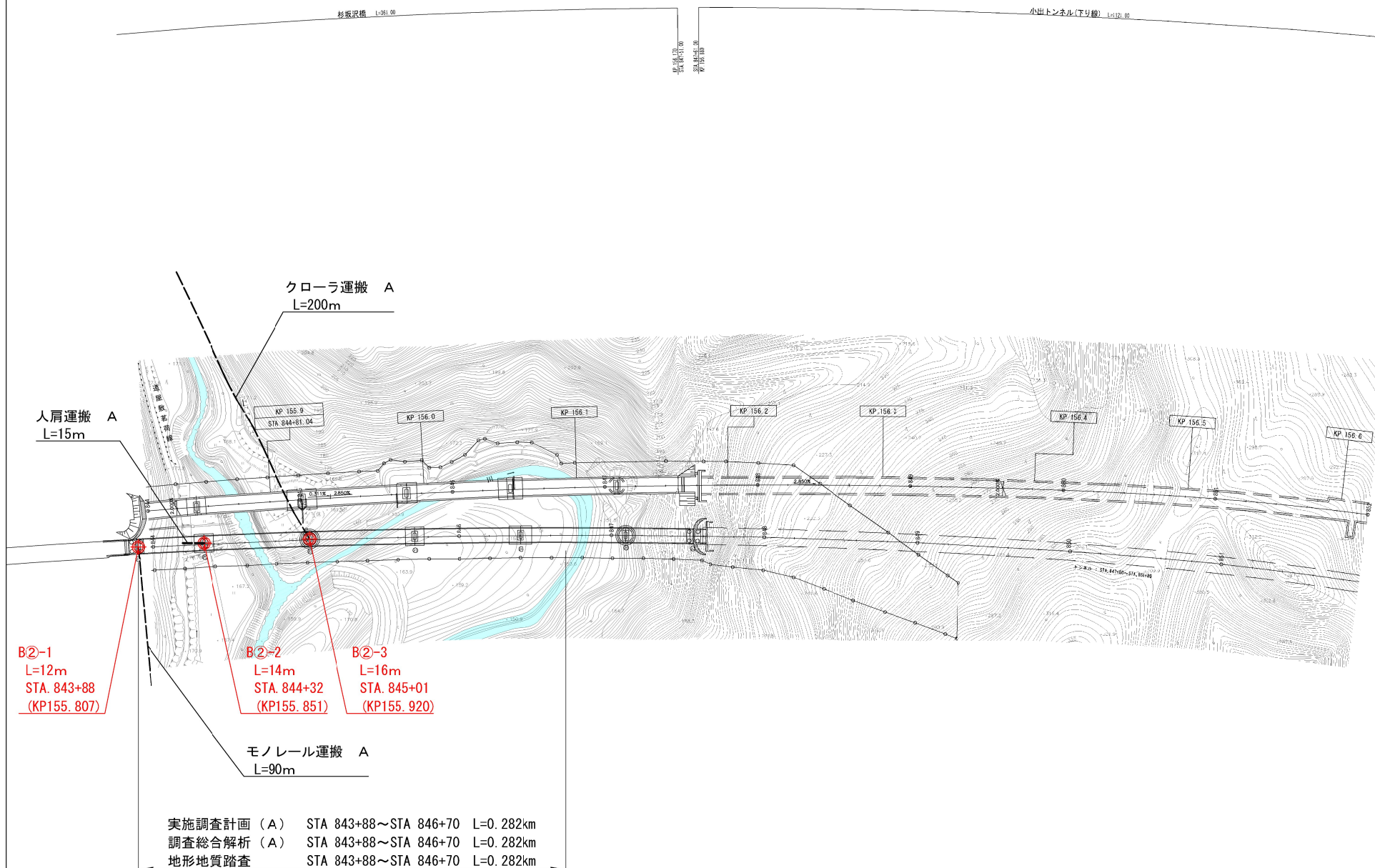


新越自動車道 小出地区構造物基礎調査			
図面の種類	位置図		
縮 尺	—	図面番号	—
設計会社名	—		
施工会社名	—		
事務所名	東日本高速道路株式会社 新潟支社 新潟工事事務所		



# 平面図（１）

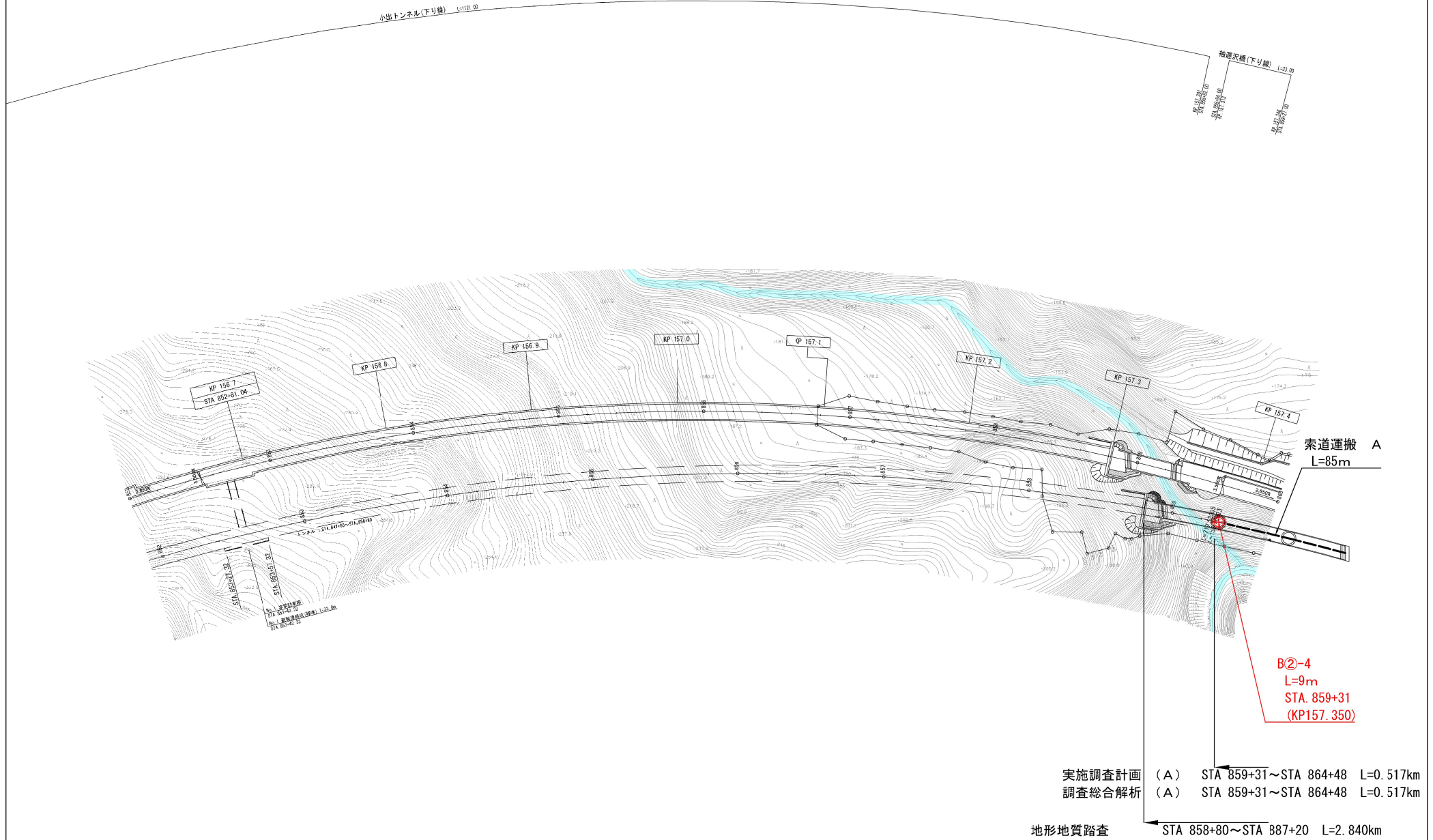
2 / 7



磐城自動車道 小出地区構造物基礎調査			
STA 844+00～STA 862+00 KP155.819～KP156.619 平面図（１）			
図面の種類	縮尺	1/2500	図面番号
設計会社名	—	—	—
施工会社名	—	—	—
事務所名	東日本高速道路株式会社 新潟支社 新潟工務事務所		

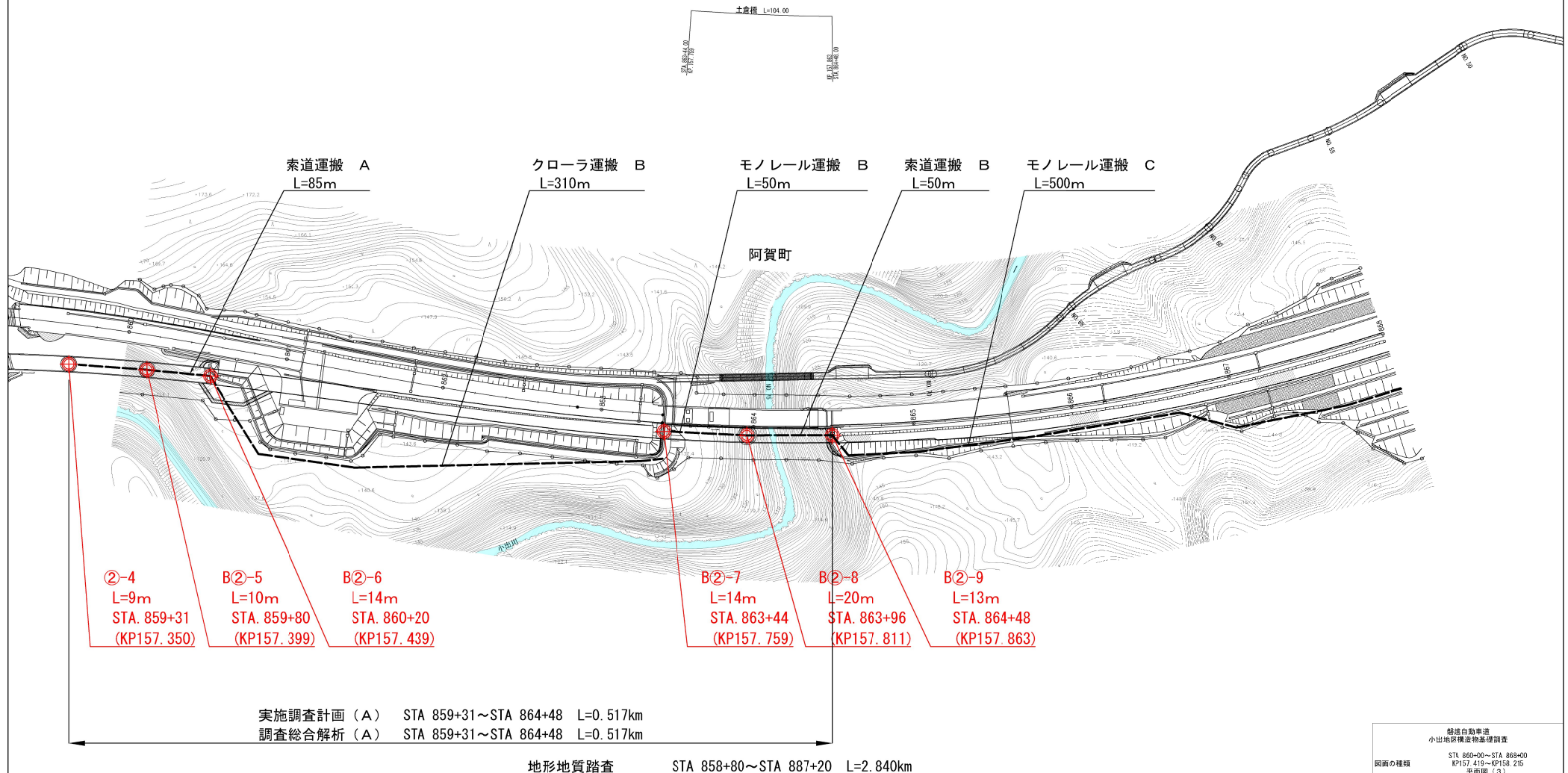
# 平面図（2）

3 / 7



新橋自動車道 小出地区構造物基礎調査			
図面の種類	STA 852+00~STA 860+00 KP156.619~KP157.419 平面図（2）		
縮 尺	1/2500	図面番号	—
設計会社名	—		
施工会社名	—		
事務所名	東日本高速道路株式会社 新潟支社 新潟工事事務所		

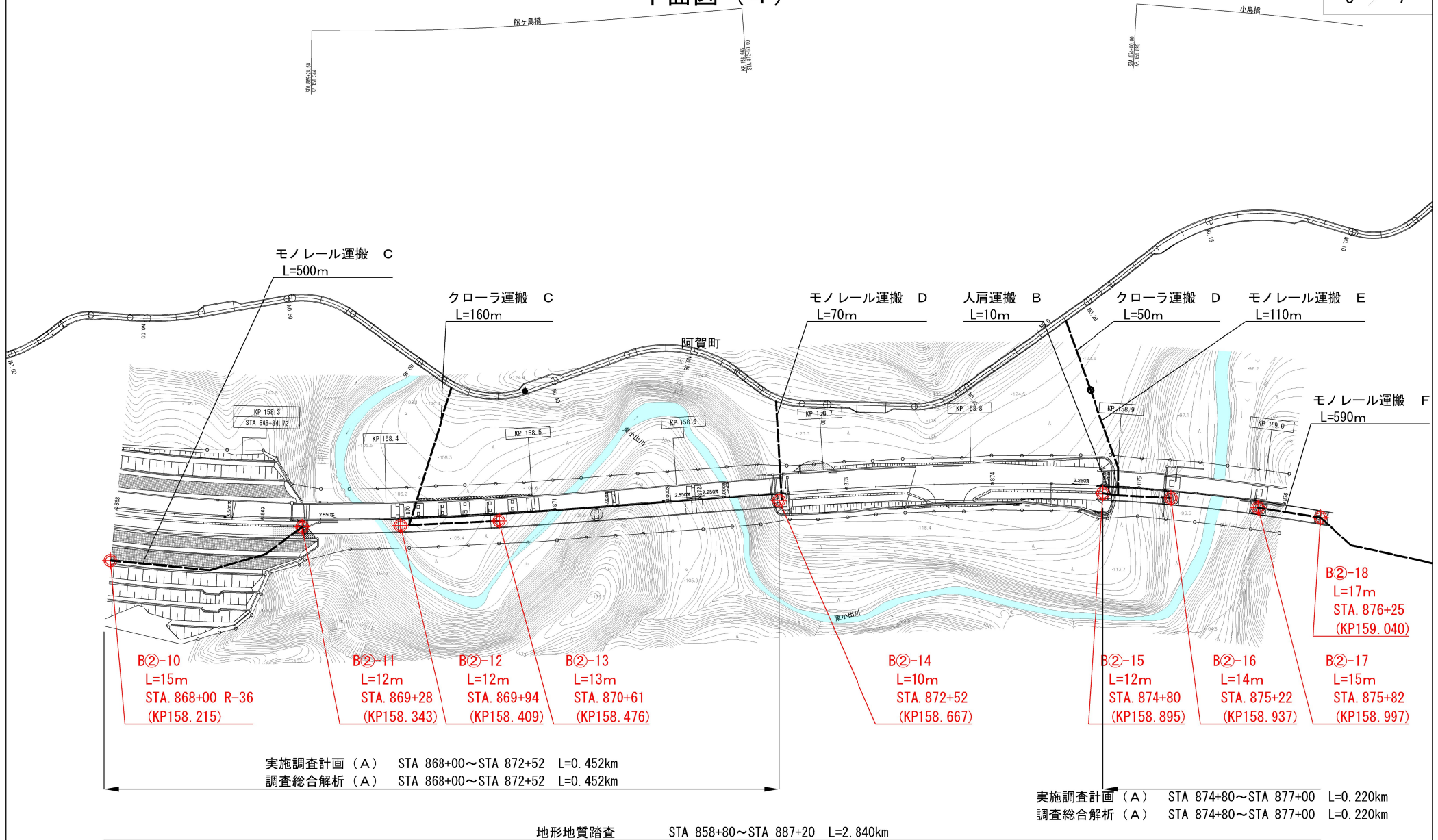




新島自動車道 小出地区構造物基礎調査			
STA 860+00~STA 868+00 KP157. 419~KP158. 215 平面図 (3)			
縮尺	1/2500	図面番号	—
設計会社名	—		
施工会社名	—		
事務所名	東日本高速道路株式会社 新潟支社 新潟工務事務所		

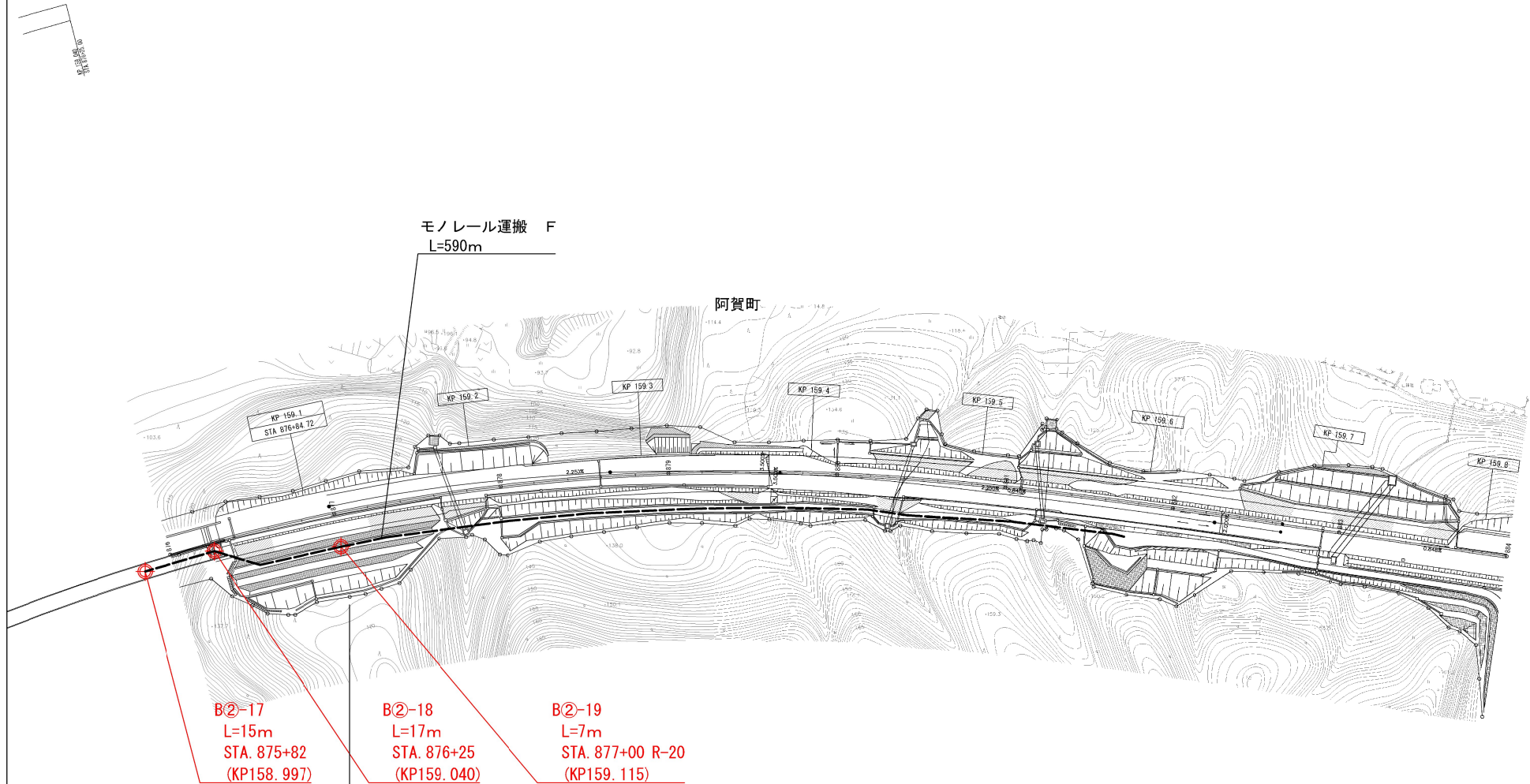
# 平面図 (4)

5 / 7



新橋自動車道 小出地区構造物基礎調査			
図面の種類	STA 868+00~STA 876+00 KP158.215~KP159.015 平面図 (4)		
縮 尺	1/2500	図面番号	—
設計会社名	—		
施工会社名	—		
事務所名	東日本高速道路株式会社 新潟支社 新潟工事事務所		





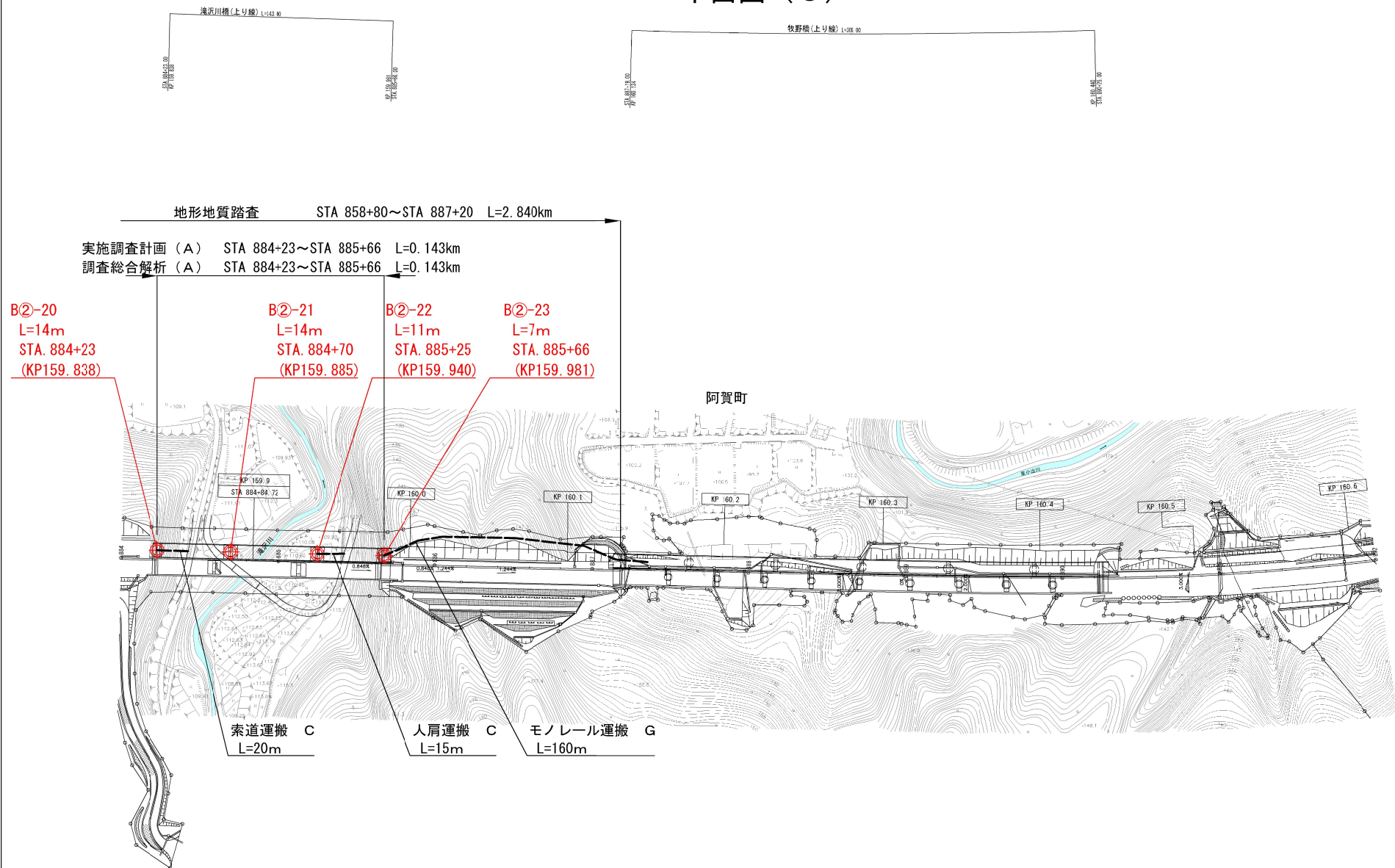
実施調査計画 (A) STA 874+80~STA 877+00 L=0.220km  
 調査総合解析 (A) STA 874+80~STA 877+00 L=0.220km

地形地質踏査 STA 858+80~STA 887+20 L=2.840km

磐城自動車道 小出地区構造物基礎調査			
図面の種類	STA 876+00～STA 884+00 KP159.215～KP159.815 平面図（5）		
	縮尺	1/2500	図面番号
設計会社名	—		
施工会社名	—		
事務所名	東日本高速道路株式会社 新潟支社 新潟工事事務所		

# 平面図（6）

7 / 7



磐城自動車道 小出地区構造物基礎調査			
STA 884+00～STA 892+00 KP159.815～KP160.615 平面図（6）			
図面の種類	縮尺	1/2500	図面番号
設計会社名	—	—	—
施工会社名	—	—	—
事務所名	東日本高速道路株式会社 新潟支社 新潟工務事務所		